



BG PACK Vetta Line

VETTA Vertical Easy Technologies

- **All in one:** per confezioni marketing oriented: BG PACK progetta il carro di saldatura girevole a 90° ed una serie di particolari tecnici in dotazione alla macchina che permettono a VETTA di realizzare una vasta gamma di confezioni diverse ed innovative e di effettuare cambi formato in tempi brevissimi.
- **User Friendly:** 2 assi con motori brushless controllati da PC con pannello touch screen a colori, software realizzato in ambiente Windows NT per facilitare al massimo le fasi di programmazione.
- **Sanificabilità:** pochi minuti per pulire completamente la macchina, anche nei punti più difficili, tutto a portata di mano, facilmente accessibile ed estraibile.

Confezioni

- **Easy Open:** consiste in un sistema che consente la richiudibilità delle confezioni grazie a patella richiudibile e banda adesiva o zip.
- **Soffietto:** confezione con patella adesiva o zip e con soffietto laterale.
- **Stand-Up:** confezione flessibile autosupportante con fondo ovale.
- **Stand-Up 4 seals:** confezione flessibile a fondo quadro con 4 saldature.

VETTA Vertical Easy Technologies

- **All in one:** for marketing oriented packages: BG PACK has designed a rotating sealing carriage that can turn 90° and a series of technical features to equip the VETTA, allowing the realization of a vast array of different, innovative packages and extremely rapid format changes.
- **User Friendly:** 2 axis with brushless motors controlled by a PC with a color touch screen and software developed in a Windows NT environment to facilitate programming to the greatest extent possible.
- **Cleaning:** all it takes is a few minutes to clean the machine completely, even in the most difficult points. Everything is at hand, easily accessible and extractable.

Packages

- **Easy Open:** consists of a system that allows reclosing of the packages, thanks to a reclosable hem, adhesive band or zip.
- **Folding top:** package with adhesive or zip hem and lateral folding closure.
- **Stand-Up:** self-supporting flexible package with oval bottom.
- **Stand-Up 4 seals:** flexible package with square bottom and four seals.

PFM PV 320 LD



PFM PV 320 LD



PFM PV 320 LD Line

PFM PV 320 LD Confezionatrice Verticale

Macchina confezionatrice verticale a moto continuo tipo Vertical Form Fill Seal che produce confezioni pillow pack da una bobina di materiale d'incarto a foglia piana.

La macchina è in grado di realizzare anche confezioni a fondo quadro, 4 saldature e pinna ribattuta, tipo Steelo Bag.

- **Igienizzabile:** il corpo della macchina è realizzato in acciaio con sistema costruttivo a sbalzo.
- **Sistema di Saldatura Long Dwell:** PV320 LD è dotata di sistema di saldatura a moto continuo traslante long dwell: il sistema rotativo consente di aumentare il tempo di saldatura e quindi ottenere saldature resistenti ed esteticamente perfette. Il funzionamento generale è affidato a motori brushless.
- **Velocità di confezionamento:** la macchina realizza fino a 130 confezioni standard al minuto e fino a 80 confezioni Steelo Bag al minuto.
- **Traino in continuo** del materiale d'incarto tramite due cinghie ad elevata aderenza, movimentate da un motore brushless in asse elettrico.
- **Albero portabobina autocentrante:** permette la sostituzione veloce della bobina con perfetta centratura del film. Larghezza massima della bobina del materiale d'incarto è di 700 mm.
- **Servo:** la macchina è completamente servoassistita e tutte le funzioni sono facilmente controllate tramite pannello Touch Screen controllato da PLC. Teleservizio.
- **Versione Steelo Bag:** le 4 saldature sono realizzate in calandra e questo consente di montare sulla confezionatrice un tubo formatore a sezione circolare (non rettangolare) con notevoli vantaggi in termini di produttività e drastica riduzione dei fermi macchina. La centratura del film avviene automaticamente. Il sistema di cambio bobina automatico integrato contribuisce ad aumentare la produttività media ai massimi livelli.

PFM PV 320 LD Vertical FF&S Machine

Continuous motion Vertical Form Fill and Seal machine, suitable to produce pillow-pack type bags from a single reel of wrapping material, with overlap or fin seal vertical seal. The PFM PV320 LD packaging machine is capable of producing Steelo Bags, with 4 sealings and a block bottom with reinforced fins (corners).

- **Perfect hygiene:** machine body manufactured in carbon steel, epoxy painted, with cantilevered design.
- **Long Dwell Sealing System:** the PV320 LD is fitted with a Long Dwell, continuous motion sealing system: the rotary system allows sealing time to be increased thereby producing strong, aesthetically perfect seals. The system as a whole is driven by Brushless motors.
- **Machine output:** The machine is capable of producing up to 80 Steelo-Bags a minute and 130 standard 3-seal packs/minute.
- The film is **continuously driven** by means of two pulling belts with self centering system against the forming collar and automatic pressure control.
- **Self centering reel holder for a max. film width of 700 mm.,** integrated in the rollers assembly equipped with motor for fine alignment of the wrapping material.
- **Servo control:** all the machine functions are controlled by brushless motors. HMI with Colour touch screen. Operator's friendly software. Teleservice.
- **Steelo Bag Version:** the 4 seals are produced by the calendar assembly and this allows the packaging machine to be fitted with a forming tube with a round (not rectangular) cross-section which offers considerable advantages in terms of productivity and a drastic reduction in machine downtime.

PFM Comet



PFM Comet



PFM Comet Line

PFM Comet Confezionatrice Verticale

Il top tecnologico della serie di confezionatrici verticali PFM. E' il frutto e la sintesi di decenni di ricerca e di evoluzione.

- **Struttura / involucro tipo Ermetic Box** realizzata in AISI 304 e protetta da infiltrazioni.
- **Sistema di saldatura rotativo Long Dwell** di nuova generazione testato alla velocità di 200 cicli meccanici al minuto. Totalmente estraibile dal fronte. Il sistema Long Dwell rotativo con tratto rettilineo permette di realizzare ad elevata velocità saldature assolutamente ermetiche e riduce i possibili effetti negativi dello scontro violento del prodotto in caduta contro masse saldanti ferme.
- **Funzionamento** tramite due motori brushless in asse elettrico diretti.
- **Albero portabobina** ad espansione con sistema di autocentratura.
- **Sbobinatore** controllato da motore indipendente.
- Design estremamente compatto per un perfetto controllo e sincronismo con sistemi di alimentazione.
- **Traino del film in continuo** tramite cinghiali laterali a centratura automatica.
- **Elevata velocità di confezionamento:** fino a 160 confezioni al minuto in funzione delle dimensioni della confezione e del film utilizzato.
- **Interfaccia uomo macchina** tramite pannello tattile LCD a colori. Software di programmazione estremamente semplice ed intuitivo. Funzione help e sistema autodiagnostica degli allarmi. Possibilità di connessione a remoto per teleassistenza.

PFM Comet Vertical FF&S Machine

The "technological" top of the PFM series of vertical packaging machines. The result of decades of research and development.

- **Hermetic Box type structure** manufactured in AISI 304 and protected against infiltration.
- **The new generation Long Dwell rotary sealing system** tested at the speed of 200 mechanical cycles a minute. Totally accessible from the front. The Long Dwell rotary system enables 100% hermetic seals to be obtained at high speeds and reduces the possible negative effects of the impact of the product falling against closed sealing jaws, or the seal itself, that can occur on standard intermittent machines.
- **Machine driven** by means of two brushless servo-motors with axis controller.
- **Expansion type reel-holder shaft** with self-centring system.
- **Power feed roll** controlled by independent motor.
- **Extremely compact design** for perfect control and synchronisation of feeding/dosing systems.
- **Continuous film feed** by means of self-centring drive belts.
- **High packaging speed:** up to 160 packages a minute depending on the size of the package and film used.
- **Man machine interface** through an LCD colour touch screen. Extremely simple and easy to learn programming software. Help function and self-diagnosis system for alarms. Can be connected remotely for tele-servicing.

PFM Solaris



PFM Solaris

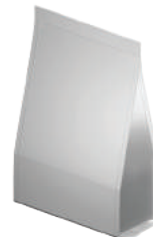
Confezione a Cuscino Standard.

Standard Pillow Bag.



Confezione Stand-Up a fondo rettangolare con 4 saldature Steelo-Bag.

Steelo-Bag: squared Bottom 4 side sealed Stand-Up Bag.



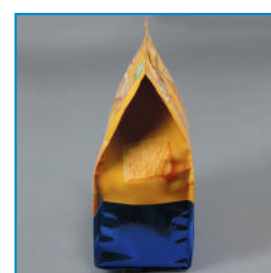
Confezione Standard Stand-Up a fondo rettangolare.

Squared Bottom Stand-Up Bag.



Confezione Doy-Style.

Doy-Style Bag.



PFM Solaris Smart 3D Vertical Form Fill and Seal Machine

Solaris Smart3D è una macchina confezionatrice tipo form fill seal a moto continuo che produce confezioni chiuse tipo "pillow-pack", partendo da una bobina di materiale di incarto a foglia piana. Il particolare sistema di saldatura Smart3D (brevetto PFM) a moto continuo traslante consente a Solaris di produrre ad elevata velocità confezioni a 3 saldature e fondo quadro e Steelo-Bags (stand-up fondo quadro 4 saldature, optional).

Solaris Smart3D is a form-fill-seal, continuous-motion packaging machine that produces sealed "pillow-pack" type packages starting from a reel of flat-foil wrapping material. The special transferring continuous-motion Smart3D sealing system (a PFM patent) enables Solaris to produce packages with three sealings and a square base and Steelo-Bags (stand-up packages with square base and 4 rigidised corners, optional) at high speed.



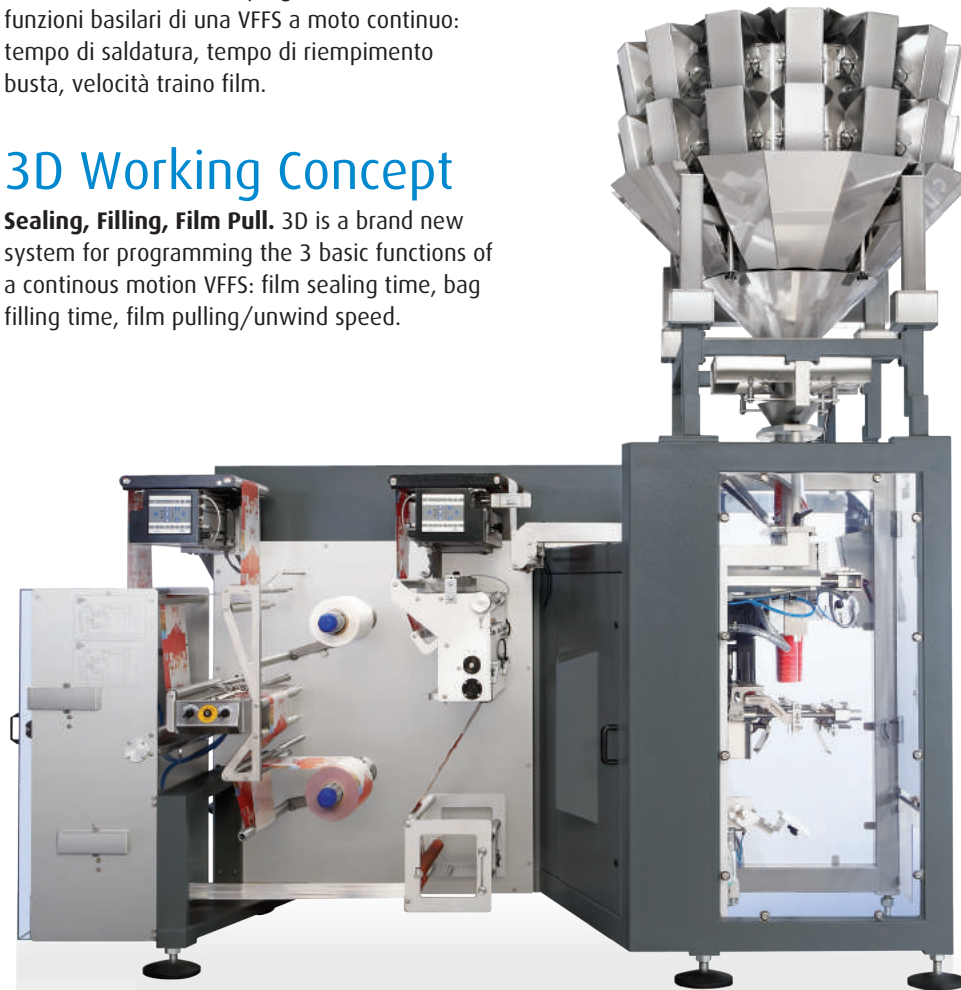
3D Working Concept

Saldatura, Riempimento, Traino Film.

3D è un nuovo modo di programmare le tre funzioni basilari di una VFFS a moto continuo: tempo di saldatura, tempo di riempimento busta, velocità traino film.

3D Working Concept

Sealing, Filling, Film Pull. 3D is a brand new system for programming the 3 basic functions of a continuous motion VFFS: film sealing time, bag filling time, film pulling/unwind speed.



PFM Solaris

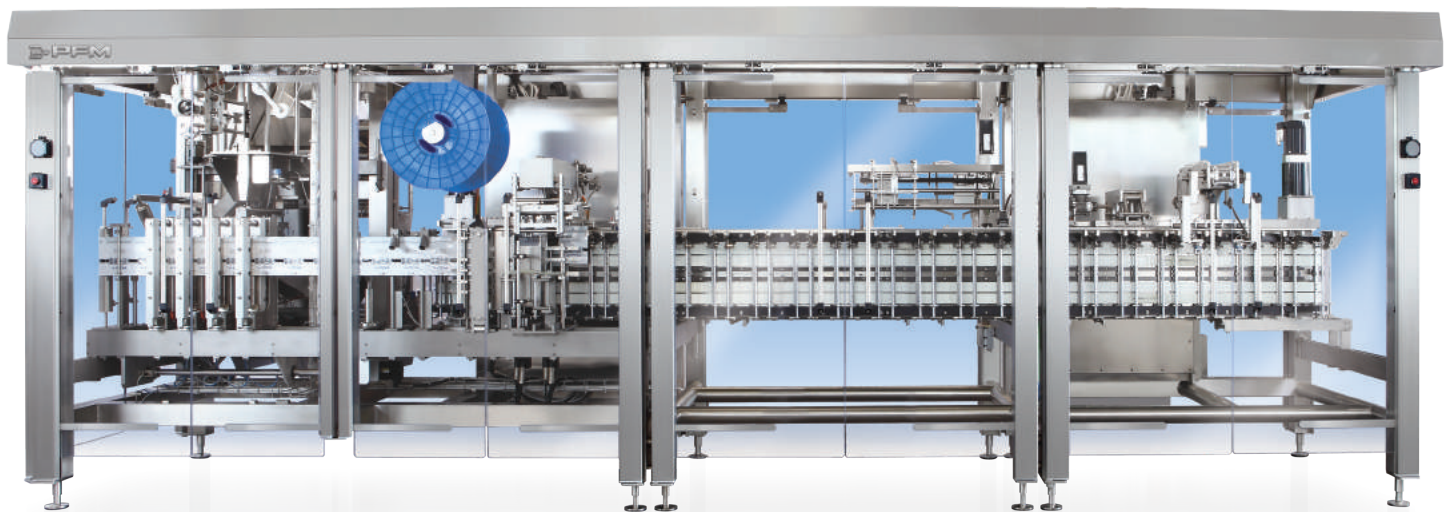
Caratteristiche principali

- Produce confezioni pillow bag fino a 200 conf/min.
- Produce confezioni Steelo-Bag (fondo quadro Stand-Up) e Doy-Style fino a 120 conf/min.
- Il cambio formato è semplice e rapido grazie al concetto costruttivo a sbalzo (concetto SAC) e al gruppo Steelo-Bag posto ad altezza uomo sul retro della macchina.
- **Perfetta estetica della confezione ottenuta tramite:**
 - Tensione film controllata per mezzo di celle di carico.
 - Doppio sistema di controllo e centratura film (versione Steelo-Bag o Doy-Style).
 - Sistema di soffiatura confezione tramite motore brushless.
- **Unico Touch Screen 12"** per pesatrice o dosatori e macchina.
- **Software Ubiquity** via internet per effettuare il monitoraggio integrale da remoto della linea ed intervenire su parametri in caso di necessità.
- **Funzione moto continuo o moto alternato:** in funzione del tipo di confezione, degli accessori e del materiale d'incarto PFM Solaris può lavorare in continuo o come una tradizionale VFFS intermittente.

Main features

- Can produce up to 200 pillow bag packs a minute.
- Can produce up to 120 Steelo-Bag (squared bottom stand up bags) and Doy-Style packs a minute.
- Easy and fast format changeover thanks to the cantilevered design structure (SAC concept).
- **Perfectly aesthetic packages attained by:**
 - Film tension controlled by load cells (Steelo-Bag or Doy-Style version).
 - Dual film control and centring system (Steelo-Bag or Doy-Style version).
 - Pack gusseting system driven by brushless motor.
- **Integrated 12" Touch Screen** for weigher or dosing devices and machine.
- **Ubiquity software**, which uses the Internet to remotely monitor the entire line and intervenes to adjust parameters when necessary.
- **Works in continuous or intermittent motion mode** depending on type of package, accessories, and wrapping material. PFM Solaris can work in continuous motion or like a conventional intermittent VFFS.

PFM D-Series



PFM D-Series

Caratteristiche Principali

PFM D-Series: *horizontal form fill seal* completamente servoassistita semplice, integrata, altamente efficiente.

PFM D-Series forma, riempie, salda, manipola una gamma completa di confezioni piane e stand-up per prodotti solidi, granulari, in polvere e liquidi. PFM D-Series è costruita con il concetto modulare, ogni singolo modulo della macchina esplica una funzione particolare.

Il concetto costruttivo **FSA** (Full Side Access) permette all'operatore di entrare fisicamente nel perimetro della macchina ed accedere direttamente a tutti i componenti.

Main Features

PFM D-Series: a simple, integrated, highly efficient and completely servo-assisted horizontal form fill seal machine.

The **PFM D-Series** forms, fills, seals and handles a complete range of flat and stand-up packages for solid, granular, powder and liquid products. PFM D-Series is devised with a modularity concept: every single machine module performs a particular function.

The **FSA** (Full Side Access) constructive concept allows the operator to physically reach within the machine's perimeter and directly access all components.



• Touch Screen Control

